

REPUBLIQUE DE COTE D'IVOIRE



Union – Discipline – Travail

---



# PROMOTION DU GENRE ET RÉDUCTION DES INÉGALITÉS

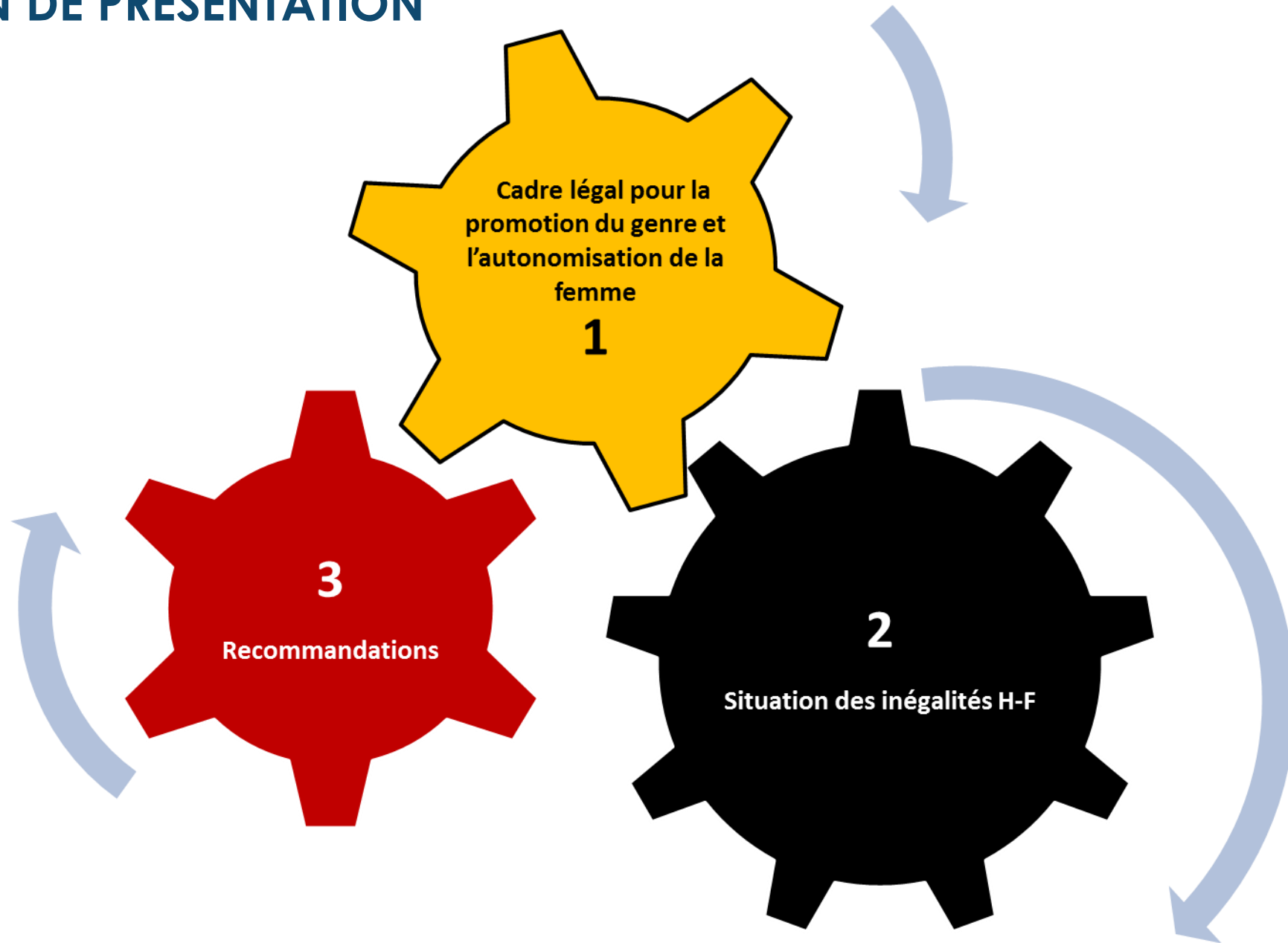
## HOMMES-FEMMES DANS L'INDUSTRIE EXTRACTIONNE



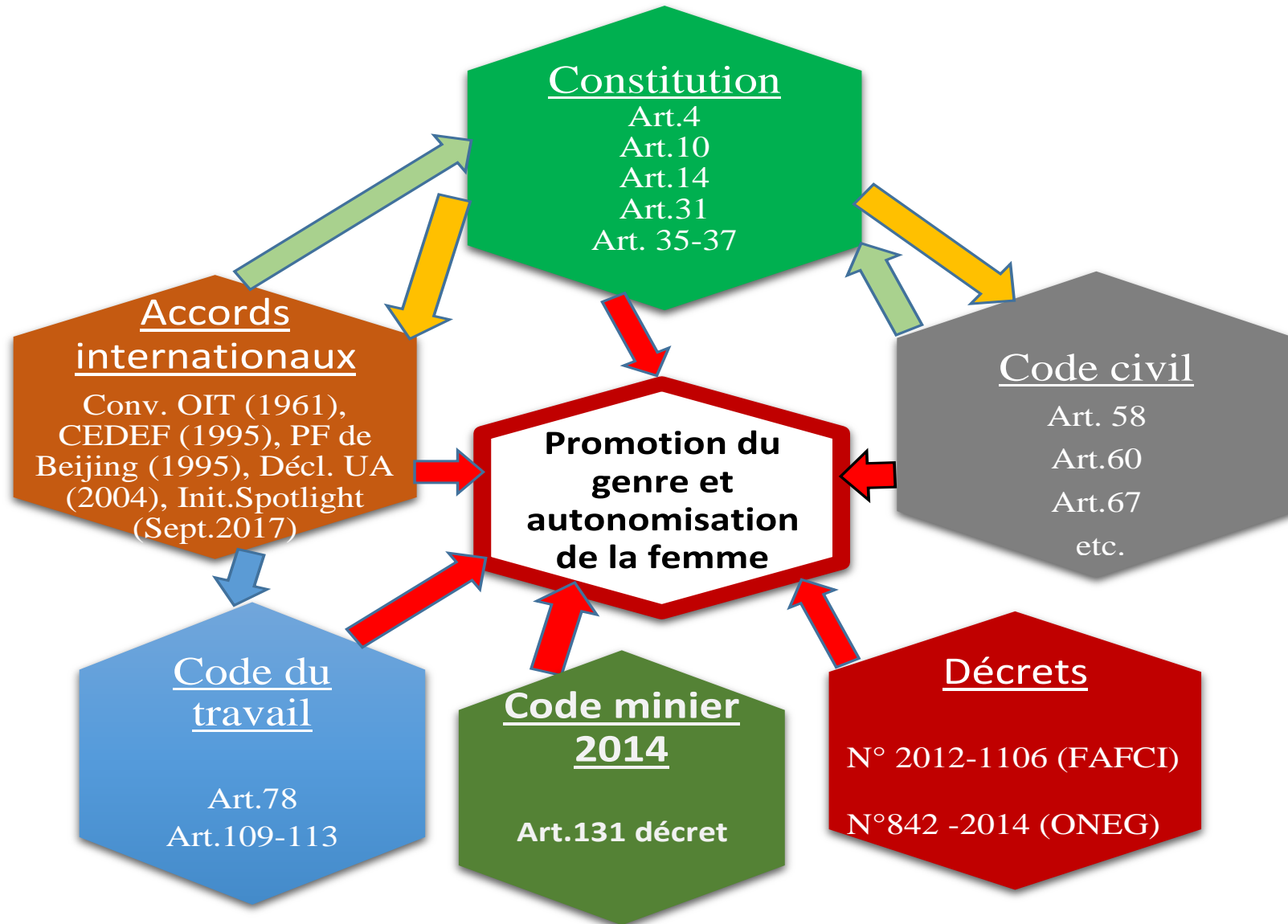
**Bi Tozan ZAH**  
**Enseignant-Chercheur UAO**



# PLAN DE PRESENTATION

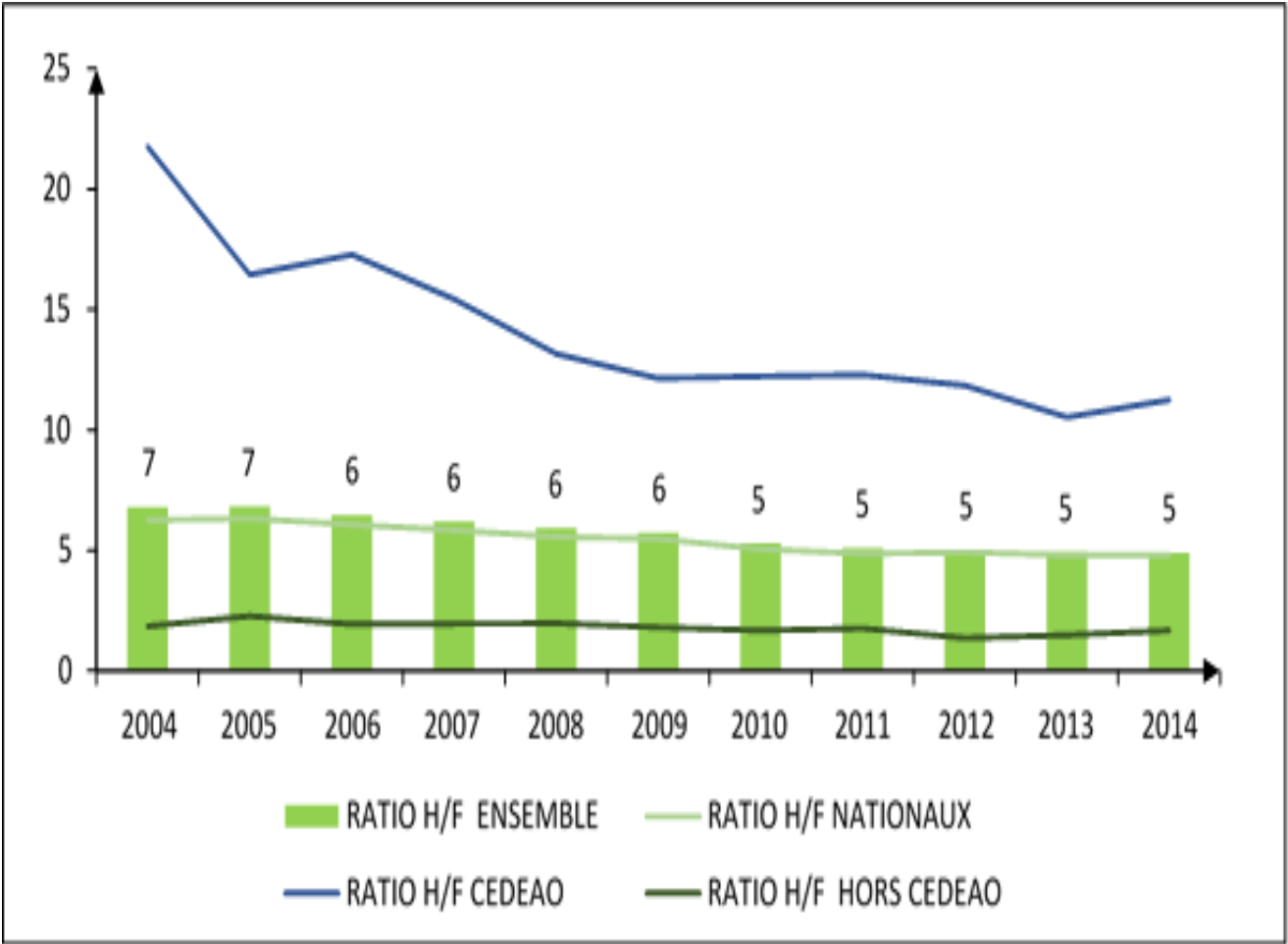


# 1. Cadre légal pour la promotion du genre et l'autonomisation de la femme en CI



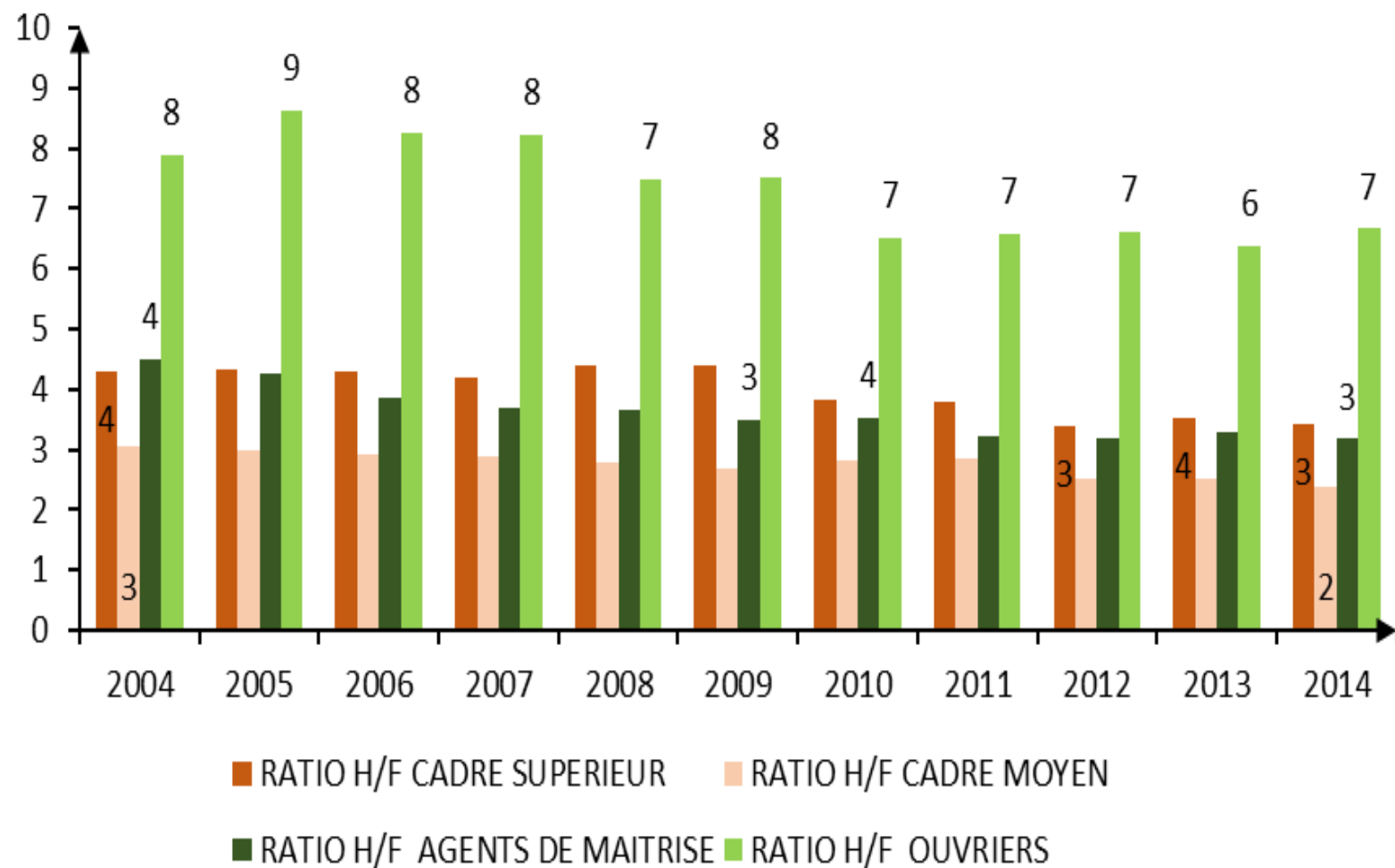
# 2. Situation des inégalités hommes-femmes au niveau de l'économie ivoirienne

## 2.1. Evolution du ratio H/F des salariés par nationalité de 2004-2014



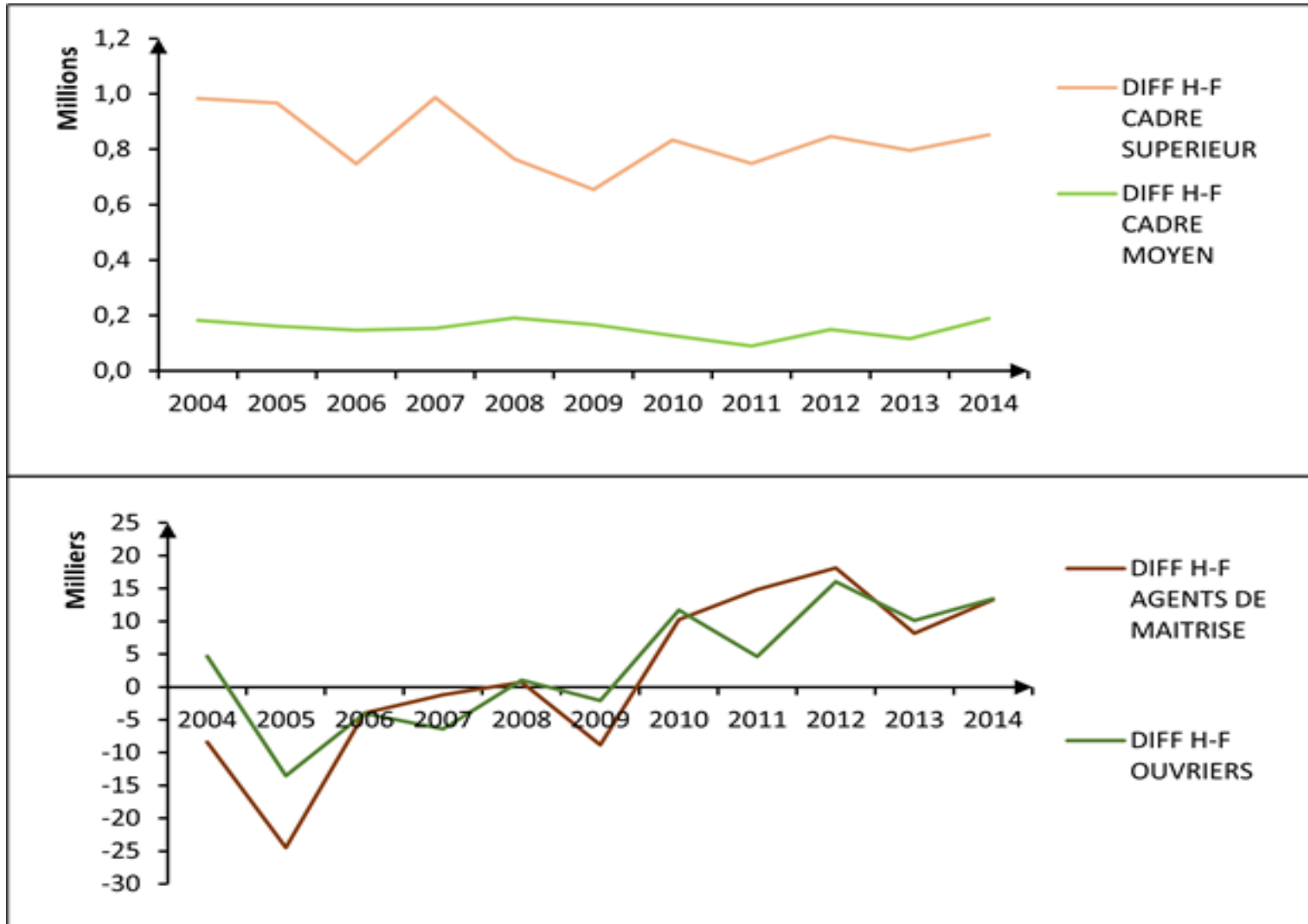
Source : CIRES/GrOW à partir des données De la Comptabilité Nationale/INS, Sept.2017

## 2.2. Evolution du ratio H/F selon la CSP de 2004 à 2014



Source : CIRES/GrOW à partir des données De la Comptabilité Nationale/INS, Sept.2017

## 2.3. Écarts de salaire H/F selon la CSP en 2014

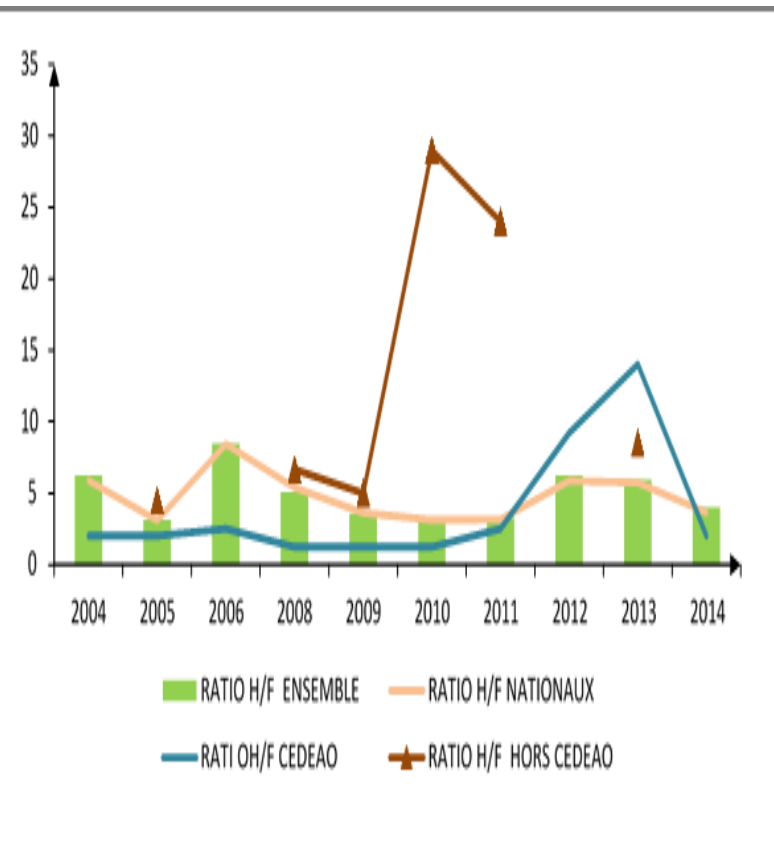


Source : CIRES/GrOW à partir des données De la Comptabilité Nationale/INS, Sept.2017

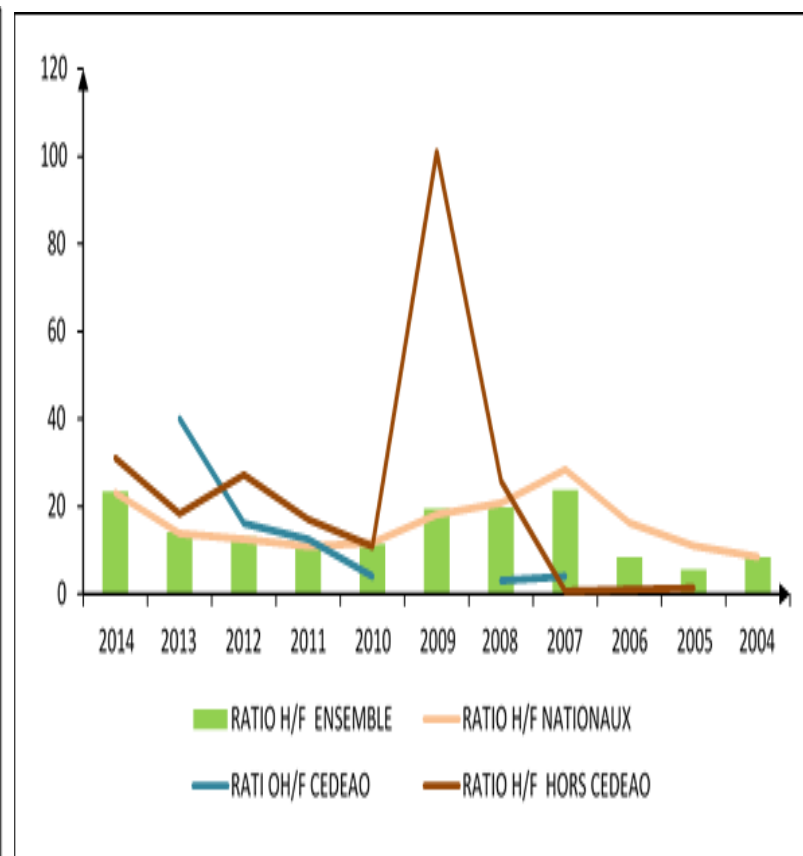
### 3. Situation des inégalités h/f dans le secteur extractif

#### 3.1. Évolution du ratio H/F par nationalité de 2004 à 2014

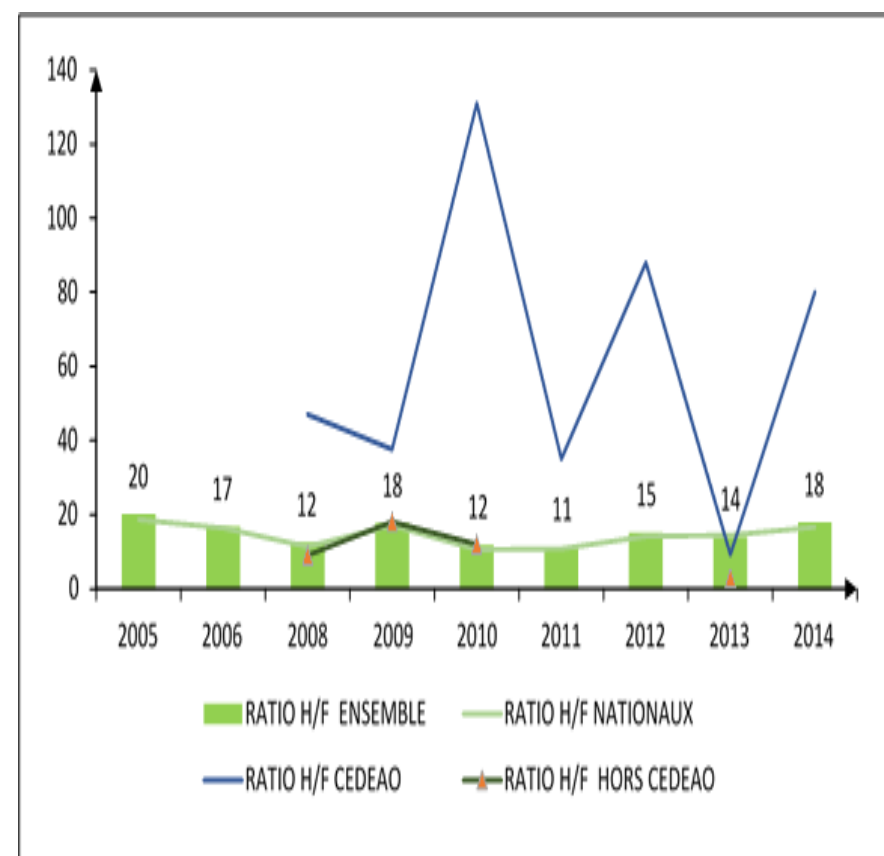
##### Hydrocarbure



##### Minerais métalliques



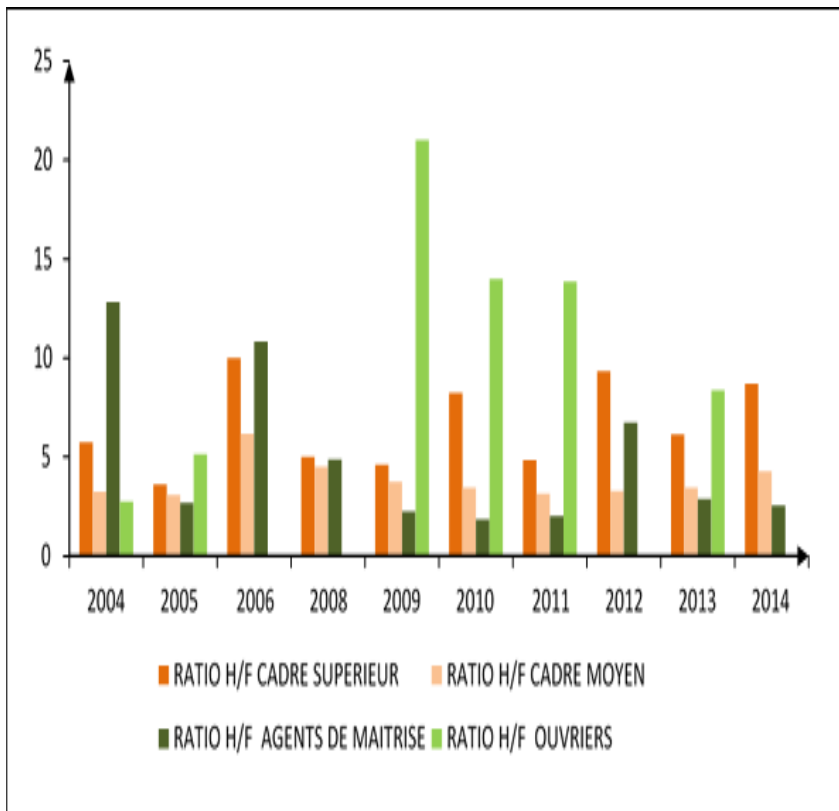
##### Autres activités extractives



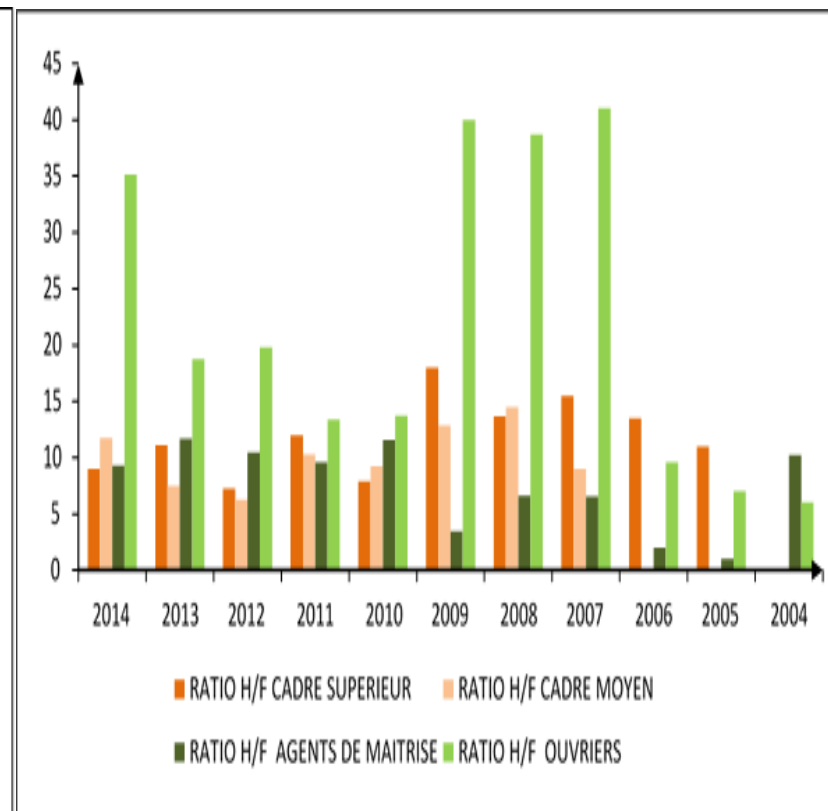
Source : CIRES/GrOW à partir des données De la Comptabilité Nationale/INS, Sept.2017

## 3.2. Évolution du ratio H/F par catégorie socioprofessionnelle de 2004 à 2014

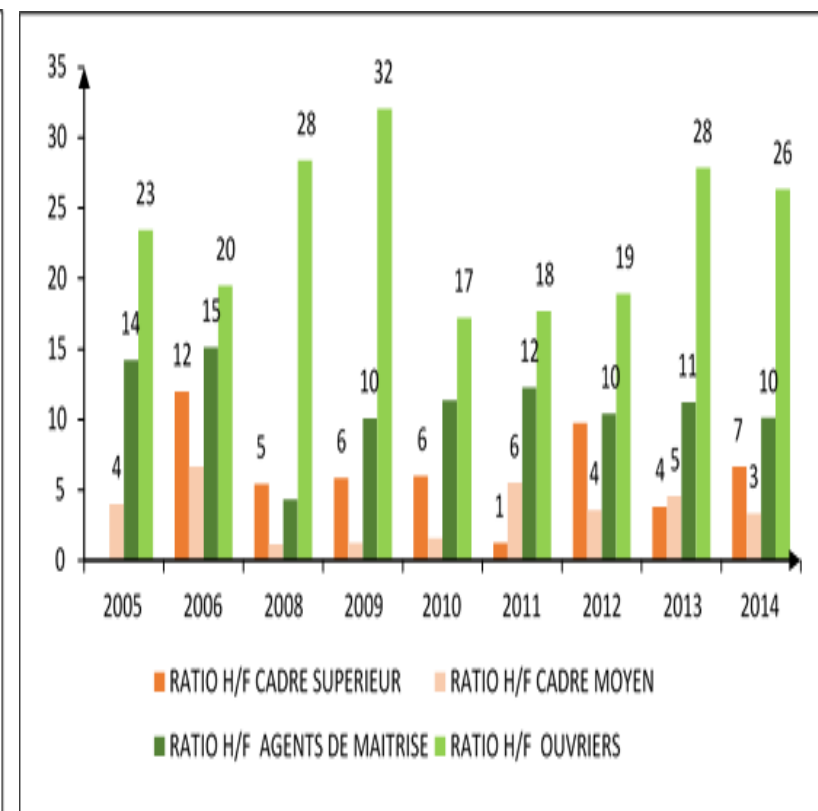
### Hydrocarbure



### Minerais métalliques



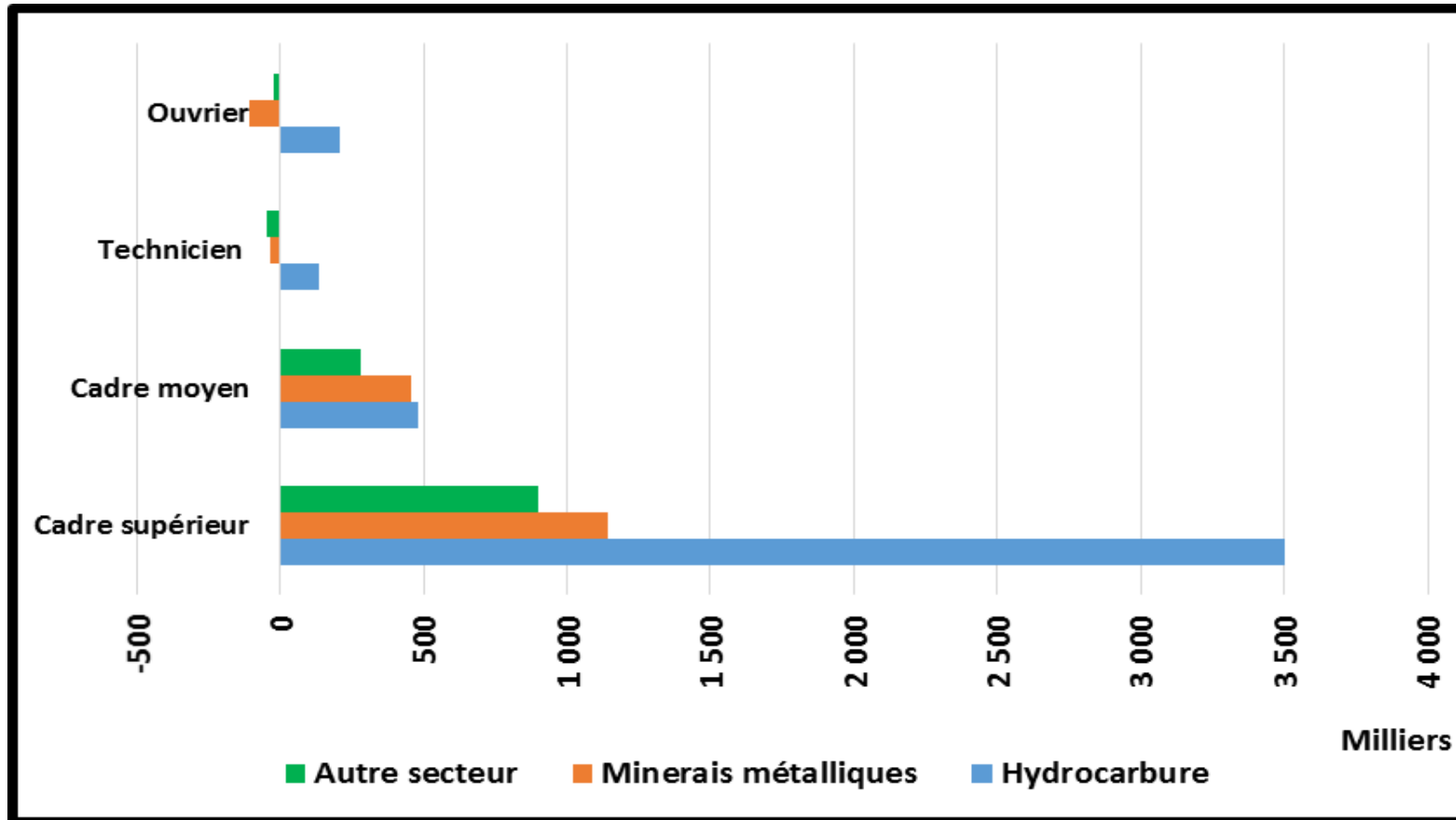
### Autres activités extractives



Source : CIRES/GrOW à partir des données De la Comptabilité Nationale/INS, Sept.2017



### 3.3. Écart de salaire h/F de 2004 à 2014



Source : CIRES/GrOW à partir des données De la Comptabilité Nationale/INS, Sept.2017

### 3.4. Autres résultats à partir des données d'enquête CIRES 2016

**Taux de participation:** 82% des travailleurs du secteur de **diamant** sont des hommes et 58% des employés du secteur de **manganèse** sont des hommes. Par contre, dans les secteurs de **granite** (58%) et de **l'or** (55%) les femmes ont un légère avance).

**Type d'emploi occupé:** Les **creuseurs** dans les mines sont presque tous des hommes (87%). Les femmes sont par contre les plus nombreuses pour les activités comme le **lavage** (75%), le **concassage** 71%, le **trie** (62%) et le **broyage** (55%).

**Statut d'emploi:** Le seul statut dans l'occupation où il y a plus de femmes que d'hommes et le statut de **travailleur à son propre compte sans salarié**. Les autres statuts (**travailleurs contractuels, travailleurs à son propre compte avec salarié, salariés informels, salariés formels**) sont dominés par les hommes.

**Ecart de salaire:** Le salaire mensuel moyen des hommes est de 231 702 FCFA contre 48 293 FCFA chez les femmes, soit un écart de **183 409 FCFA**

## 4. Recommandations en vue d'autonomiser les femmes dans le secteur extractif

- **Accroître l'employabilité de la femme dans le secteur extractif**
- **Développer l'entrepreneur-ship des femmes**
- **Favoriser l'accès des femmes aux crédits adaptés à leurs besoins**
- **Vulgariser les lois sur la promotion du genre et l'autonomisation de la femme**
- **Accroître la participation de la femme dans les processus décisionnels**

### Parties prenantes

- Ministère de l'industrie et des mines
- Ministère de la Femme, de la Protection de l'Enfant et de la Solidarité
- Ministre de la Salubrité, de l'Environnement et du Développement Durable
- Ministre de l'Agriculture et du Développement Rural
- Entreprises minières
- CDLM
- Organisation de la société civile

**Je vous remercie**